

تم تحميل ورفع المادة على منصة

الأمجاد القطري



للعودة الى الموقع اكتب في بحث جوجل



الأمجاد القطري



QATAR.AL-AMGAAD.COM

الوحدة الأولى الدرس الأول الجهاز الدوري

السؤال الأول: اختر الإجابة الصحيحة فيما يلي:

2	ما وظيفة الجهاز الدوري؟
A	التنفس
B	المحافظة على صحة القلب وقوته
C	نقل المواد الغذائية المذابة والأكسجين إلى جميع أجزاء الجسم
D	إطلاق الطاقة

1	ما وظيفة القلب؟
A	تبادل الغازات
B	ضخ الدم
C	هضم الطعام
D	إخراج الفضلات

4	أي الجمل التالية صحيح فيما يتعلق بالأوردة؟
A	تنقل الدم من القلب للرئتين
B	تنقل الدم من القلب للجسم
C	جدارها أسمك من جدار الشريان
D	تنقل الدم من الجسم إلى القلب

3	أي الأعضاء التالية يتكون من أربع حجرات أذنين علويين وبطينين سفليين؟
A	الرئتين
B	القلب
C	الشرايين
D	الأوردة

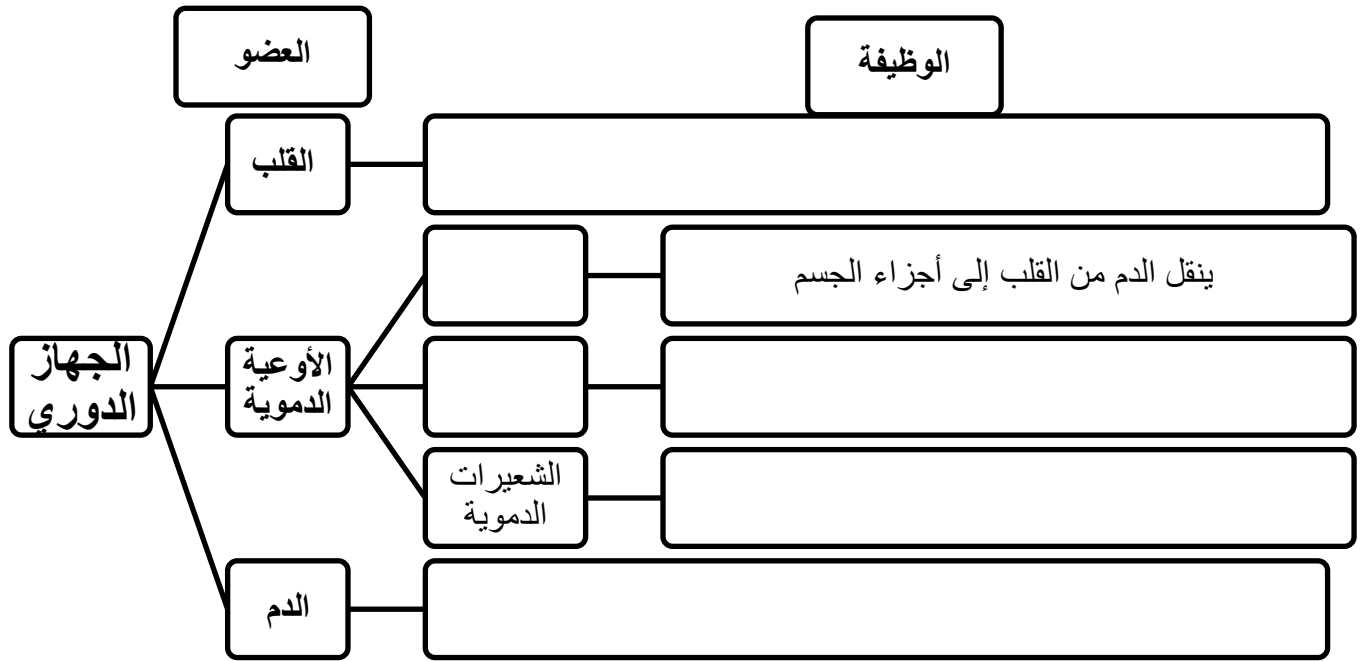
6	أي من التالي يصل بين الشرايين والأوردة؟
A	الكبد
B	الكلية
C	الفم
D	الشعيرات الدموية

5	إذا كان القلب يضخ 4 لترات من الدم في الدقيقة. فما مقدار الدم الذي يضخ في ساعة واحدة؟
A	40L
B	120L
C	180L
D	240L

8	أي من التالي وظيفته ينقل الدم من القلب إلى أجزاء الجسم؟
A	القلب
B	الشريان
C	الوريد
D	الشعيرات الدموية

7	كم عدد نبضات القلب في الدقيقة الواحدة تقريباً في حالة الراحة؟
A	30-20 مرة
B	40-30 مرة
C	60-50 مرة
D	70-60 مرة

السؤال الثاني: أكمل المخطط الآتي والذي يمثل أعضاء ووظائف الجهاز الدوري:



السؤال الثالث: أجب عن الأسئلة التالية:

أ. ما وظيفة الجهاز الدوري؟

ب. يتكون القلب من أربع حجرات، اذكر اسماءها.

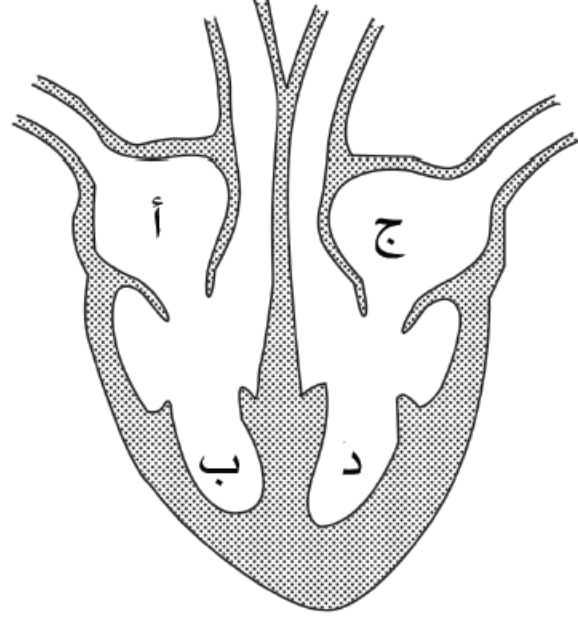
1. _____

2. _____

3. _____

4. _____

ج- أدرس الشكل التالي ثم ارسم أسهماً توضح كيف يمر الدم عبر الجانب الأيمن والجانب الأيسر من القلب.



أجب عما يلي:

1- وظيفة الصمام

.....

2- عدد حجرات القلب

.....

3- وظيفة الأوردة

.....

4- أي من أعضاء الجهاز الدوري له جدار سميك ولا يوجد به صمامات وتجويفه الداخلي ضيق

.....

5- أي من أعضاء الجهاز الدوري له جدار رقيق ويوجد به صمامات وتجويفه الداخلي واسع

.....

الوحدة الأولى الدرس الثاني ما وظيفة الدم؟

السؤال الأول: اختر الإجابة الصحيحة فيما يلي:

2	أي جزء من الدم يحمل الأكسجين؟	
A	البلازما.	
B	الصفائح الدموية.	
C	خلايا الدم الحمراء.	
D	خلايا الدم البيضاء.	

1	أي من مكونات الدم التالية يقي الجسم من مسببات الأمراض؟	
A	البلازما.	
B	الصفائح الدموية.	
C	خلايا الدم الحمراء.	
D	خلايا الدم البيضاء.	

4	أي الجمل التالية صحيح فيما يتعلق بالشرابين؟	
A	جدارها رقيق.	
B	جدارها سميك.	
C	توجد بها صمامات.	
D	تجويها الداخلي واسع.	

3	أي من مكونات الدم ينقل المواد المذابة من جميع خلايا الجسم إليها؟	
A	البلازما.	
B	الصفائح الدموية.	
C	خلايا الدم الحمراء.	
D	خلايا الدم البيضاء.	

6	أي من التالي صحيح فيما يتعلق الأوردة ؟	
A	جدارها رقيق.	
B	جدارها سميك.	
C	لا توجد بها صمامات.	
D	تجويها الداخلي ضيق.	

5	أي من مكونات الدم يعمل على تكوين التخثرات عند حدوث قطع أو جرح في الأوعية الدموية؟	
A	البلازما.	
B	الصفائح الدموية.	
C	خلايا الدم الحمراء.	
D	خلايا الدم البيضاء.	

السؤال الثاني:

أ. فسر. يوجد صمامات في الأوردة.

.....

ب. فسر. يوجد جدران سميكة للشرايين.

.....

السؤال الثالث: أدرس الرسم التخطيطي التالي الذي يوضح مكونات الدم ثم أكمل البيانات على الرسم:



رَسْمٌ تَخْطِيطِيٌّ لِلدَّمِ

السؤال الثالث: قارن بين الشرايين والأوردة في جسم الإنسان من حيث الوظيفة وسُمك الجدار؟

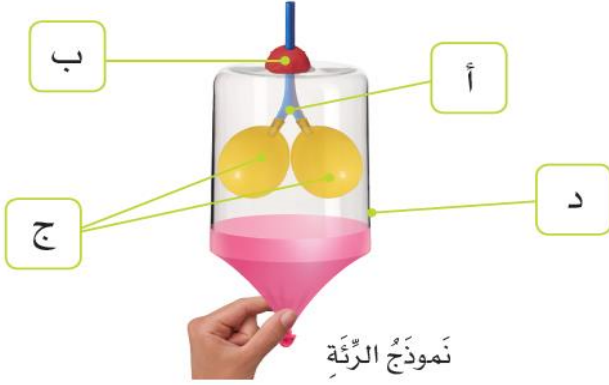
الأوردة	الشرايين	الأوعية الدموية
		وجه المقارنة
		اللون
		حجم التجويف الداخلي
		كمية الأكسجين التي يتم حملها
		اتجاه تدفق الدم

الوحدة الأولى الدرس الثالث الجهاز التنفسي

السؤال الأول: اختر الإجابة الصحيحة فيما يلي:

1	أي من أجزاء الجهاز التنفسي يمرر الهواء إلى القصبة الهوائية وينقي الهواء المستنشق؟	A	الأنف
		B	الرئتين
		C	القفس الصدري
		D	الحجاب الحاجز
2	أي من أجزاء الجهاز التنفسي يمرر الهواء من الرئتين واليهما؟	A	الأنف
		B	القصبة الهوائية
		C	القفس الصدري
		D	الحجاب الحاجز

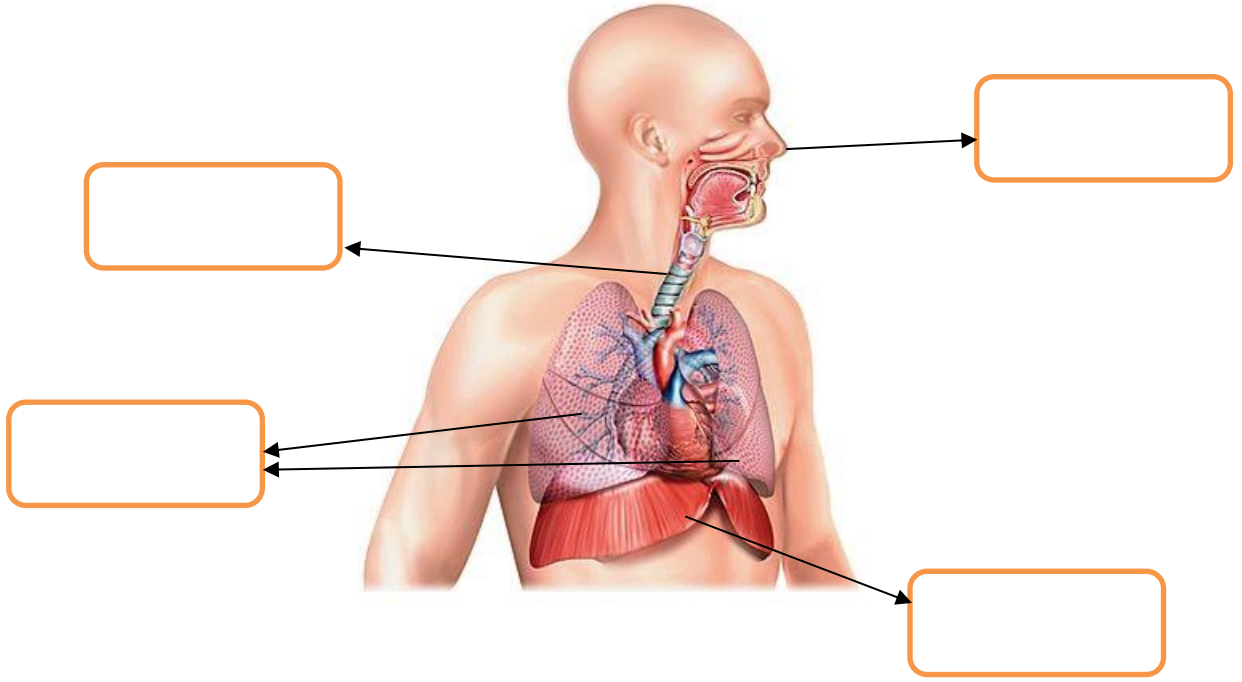
3 أي جزء من نموذج الرئة يمثل الرئتين في الشكل المجاور؟



A	أ
B	ب
C	ج
D	د

4	أي من أجزاء الجهاز التنفسي يجعل مساحة الصدر أكبر لسحب الهواء إلى الرئتين؟	A	الأنف
		B	المعدة
		C	القصبة الهوائية
		D	الحجاب الحاجز
2	يبلغ متوسط كمية الهواء التي يدخلها الجسم في نفس واحد 300 cm ³ (0.3L) يأخذ الطالب 12 نفساً في دقيقة واحدة. ما مقدار الهواء الذي يتنفسه الطالب خلال 10 دقائق؟	A	60,000 cm ³
		B	360 L
		C	600 cm ³
		D	6,000 cm ³

السؤال الثاني: حدد أجزاء الجهاز التنفسي على الشكل التالي:



السؤال الثالث: قارن بين عمليتي الشهيق والزفير من حيث حالة الحجاب الحاجز وحجم الرئتين؟

حجم الرئتين	حالة الحجاب الحاجز	العضو
		وجه المقارنة
		الشهيق
		الزفير

السؤال الرابع: ما وظيفة كل مما يلي؟

القفص الصدري:

الحجاب الحاجز:

الوحدة الأولى الدرس الرابع الجهاز الهضمي

السؤال الأول: اختر الإجابة الصحيحة فيما يلي:

2	أي من أجزاء الجهاز الهضمي يقوم بامتصاص الماء من الطعام غير المهضوم؟
A	الفم.
B	المعدة.
C	الأمعاء الدقيقة.
D	الأمعاء الغليظة.

1	ما الأنبوب العضلي الذي ينقل الطعام إلى المعدة بواسطة انقباضات دودية تدفع الطعام إلى المعدة؟
A	المريء
B	الكبد
C	المعدة
D	الأمعاء الدقيقة

4	أي من أجهزة جسم الإنسان التالية يعمل مع الجهاز الهضمي لنقل المواد الغذائية؟
A	الجهاز الدوري.
B	الجهاز التنفسي.
C	الجهاز البولي .
D	الجهاز الاخراجي.

3	أي من التالي يقوم بهضم الطعام باستخدام العصارة الهضمية؟
A	الفم.
B	المريء.
C	المعدة.
D	الأمعاء الغليظة.

6	ما وظيفة اللعاب داخل الفم؟
A	تقطيع الطعام.
B	طحن الطعام.
C	تمزيق الطعام.
D	ترطيب الطعام وبدء هضمه.

5	أين يتم امتصاص الغذاء المهضوم في الجهاز الهضمي؟
A	في الفم
B	في المعدة
C	في الأمعاء الغليظة
D	في الأمعاء الدقيقة

8	ما نوع الأسنان الحادة ذات الحافة المستقيمة ولها جذر واحد وتقوم بتقطيع الطعام؟
A	قواطع.
B	ضواحك.
C	أنياب.
D	طواحن.

7	ماذا يطلق على الأسنان المدببة التي تقوم بتمزيق الطعام؟
A	ضواحك.
B	قواطع.
C	أنياب.
D	طواحن.

السؤال الثاني: قارن بين كل من (المعدة – الأمعاء الدقيقة – الأمعاء الغليظة) من حيث الوظيفة.

العضو	المعدة	الأمعاء الدقيقة	الأمعاء الغليظة
الوظيفة			

السؤال الثالث: قارن بين أنواع الأسنان في الجدول أدناه من حيث الوظيفة؟

نوع السن	الوظيفة
القواطع	
الأنياب	
الضواحك	
الطواحن	

السؤال الرابع: فسر. يعد الجهاز الهضمي مهماً.

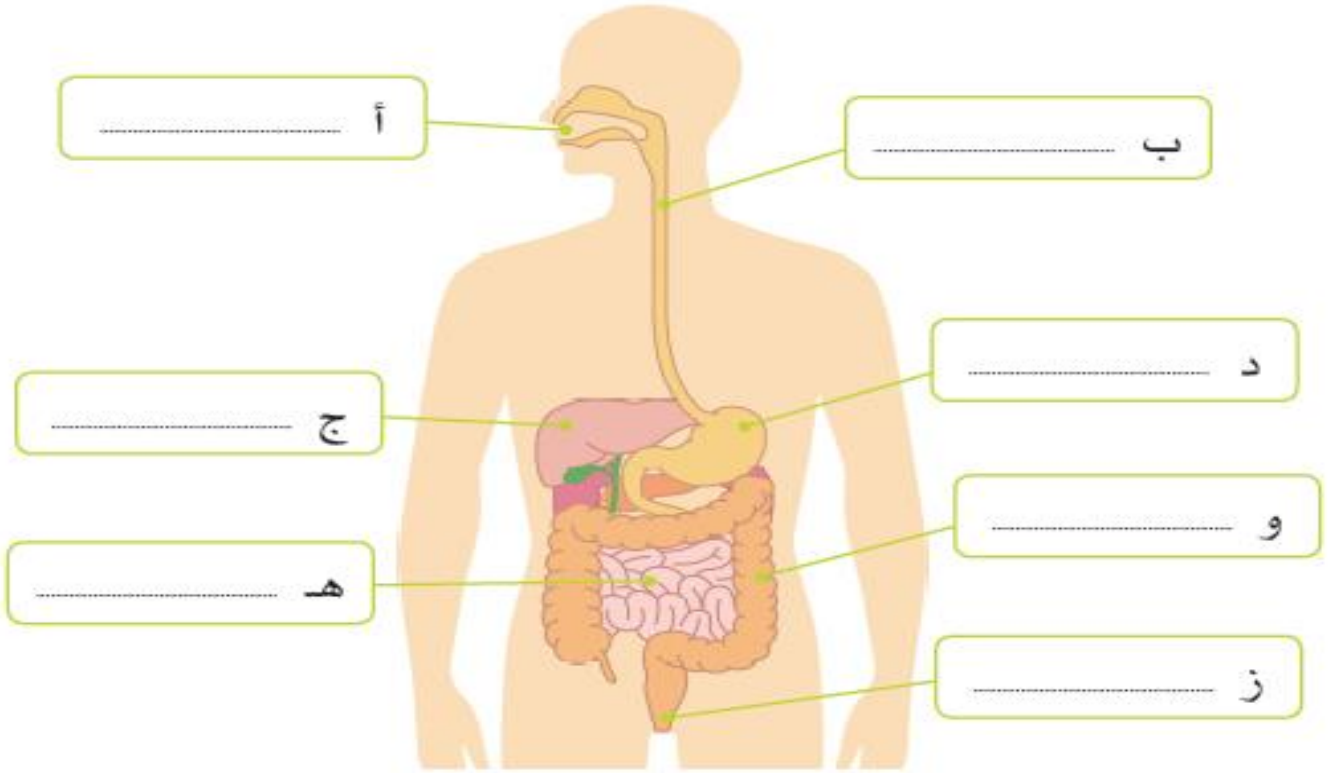
.....

.....

.....

السؤال الخامس: من خلال دراستك للجهاز الهضمي، أجب عن الأسئلة التالية؟

1- ما الأجزاء في الجهاز التي تشير إليها الرموز التالية (أ، ب، ج، د، هـ، و، ز) في الشكل أدناه:



2- ما وظيفة الأجزاء المشار إليها بالرمز (د، و، هـ) في الشكل السابق؟

.....

.....

.....

السؤال السادس: اذكروظيفتين للعاب.

1-

2-

الوحدة الأولى الدرس الخامس الجهاز البولي

السؤال الأول: اختر الإجابة الصحيحة فيما يلي:

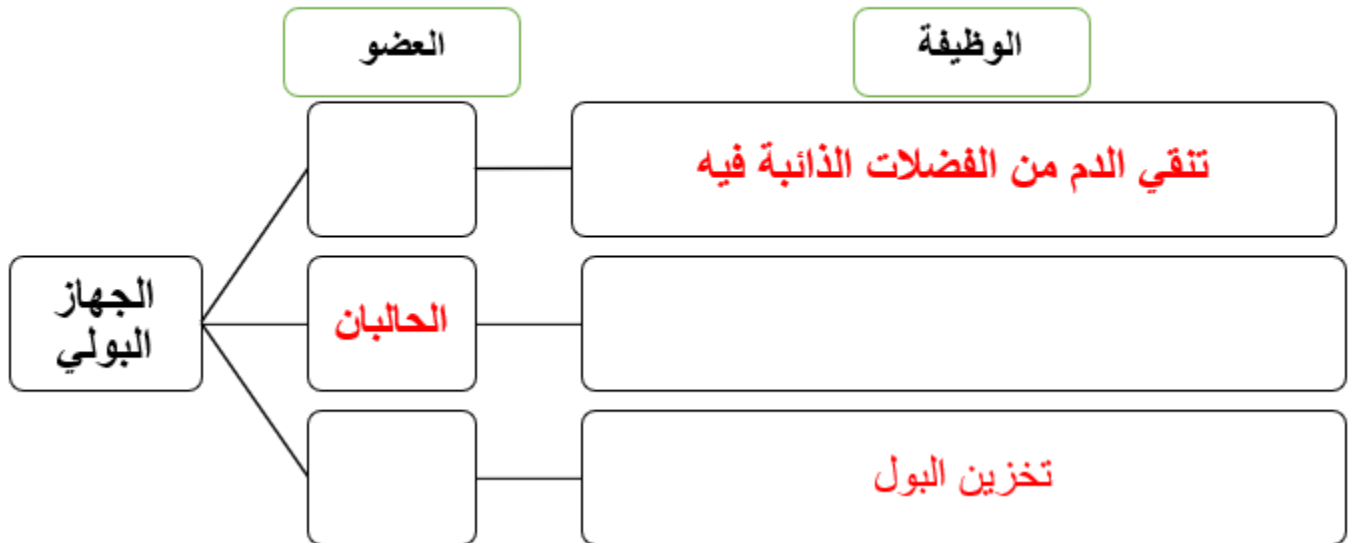
2	ما العضو الذي يخزن البول حتى يتم التخلص منه؟
A	الكلى.
B	الحالب.
C	الشریان.
D	المثانة البولية.

1	ما العضو الذي ينقل البول من الكلية إلى المثانة البولية؟
A	الكلى.
B	الحالب.
C	المثانة البولية.
D	الأمعاء الدقيقة.

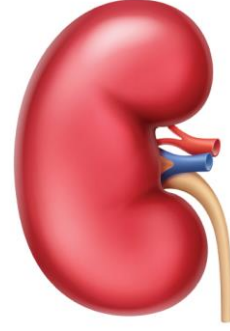
4	ما وظيفَةُ الجهازِ البُولِيِّ؟
A	إِبْقَاءُ خَلَايا الدَّمِّ في الدَّمِّ.
B	حِفْظُ المَاءِ في الجِسْمِ.
C	إِزَالَةُ الفَضَلاتِ النَّاتِجَةِ مِنَ الهَضْمِ.
D	إِزَالَةُ المَاءِ الرَّائِدِ وَبَعْضِ الفَضَلاتِ الدَّائِبَةِ فِيهِ.

3	ما العضو الذي ينقي الدم من الفضلات الذائبة فيه؟
A	الكلى.
B	الحالب.
C	الشرایین .
D	المثانة البولية.

السؤال الثاني: أكمل المخطط الآتي والذي يمثل أعضاء ووظائف الجهاز البولي:



السؤال الثالث: صف العضو في كل صورة وحدد وظيفته.



أَصِلْ بِخَطِّ كُلِّ عَضْوٍ بِوُضُفِيَّتِهِ.

■ يُخَزِّنُ الْبَوْلَ حَتَّى يَتِمَّ التَّخْلُصُ مِنْهُ

■ الْكَلْيَةُ

■ يَنْقِي الدَّمَّ مِنَ الْفَضَلَاتِ الذَّائِبَةِ فِيهِ

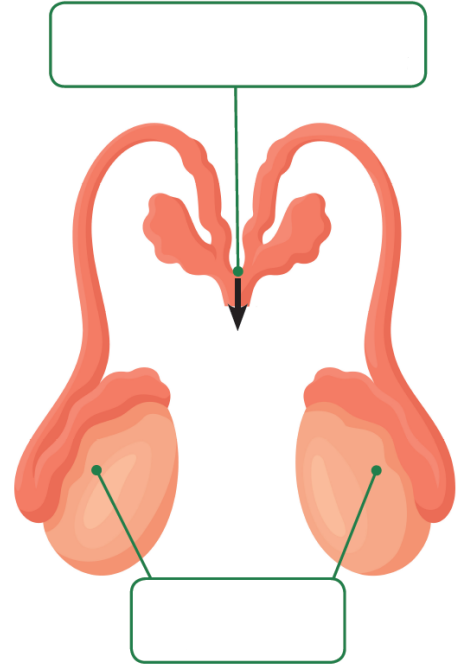
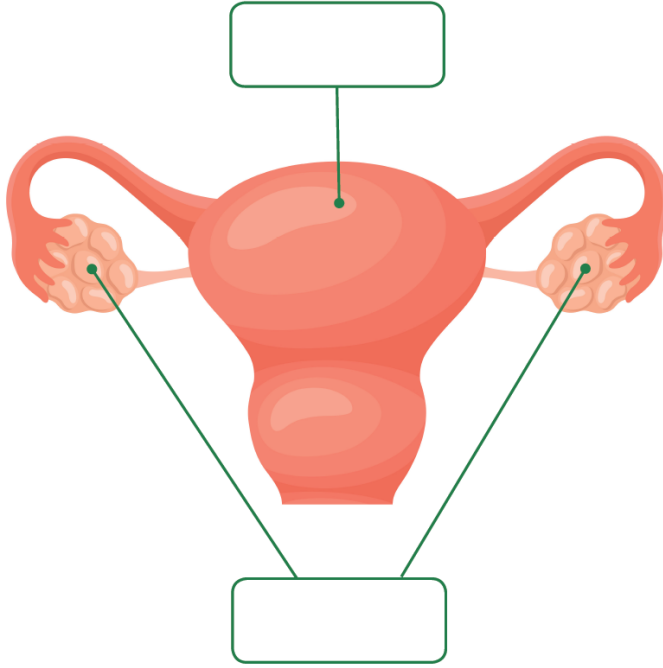
■ الْحَالِبُ

■ يَنْقُلُ الْبَوْلَ مِنَ الْكَلْيَةِ إِلَى الْمَثَانَةِ

■ الْمَثَانَةُ

الوحدة الثانية الدرس الأول : ما الأعضاء التناسلية لدى الانسان :

أ- حدد نوع الأعضاء التناسلية في الصور (عضو ذكري / عضو أنثوي) , ثم حدد الأجزاء على الصور:



أ- حدد وظيفة كل من :

1 - المبيضين :

2 - الخصيتين :

ما أهمية الأعضاء التناسلية الذكورية والأنثوية؟

.....

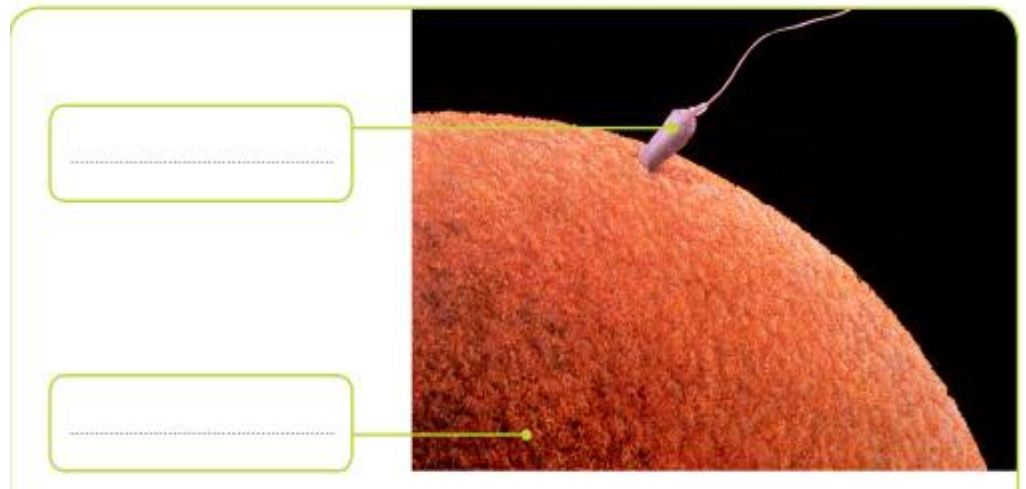
وضح المقصود بعملية الإخصاب.

.....

قارن بين الحيوان المنوي والبويضة من خلال الجدول:

وجه المقارنة	البويضة	الحيوان المنوي
الحجم		
الحركة		

السؤال الخامس: ادرس الشكل ثم أجب عن الأسئلة:



ب - ما اسم العملية الظاهرة في الصورة؟

.....

الوحدة الثانية: الدرس الثاني: ما التغيرات التي تحدث في الجسم أثناء البلوغ؟

السؤال الأول: اختار الإجابة الصحيحة:

1	أي الآتي يصف عملية البلوغ؟	2	ما العبارة الخاطئة فيما يخص البلوغ؟
A	تغير الجسم من بالغ الى مسن.	A	يؤثر البلوغ في الاناث والذكور لكن بشكل مختلف.
B	تحول الجسم من طفل إلى بالغ.	B	يحدث البلوغ للجميع.
C	تحول الجسم من بالغ إلى طفل.	C	خلال البلوغ تظهر خصائص جنسية ثانوية تختلف عند كل من الذكور والاناث.
D	توقف الجسم عن انتاج البويضات أو الحيوانات المنوية.	D	يمكنك اختيار وقت البلوغ.

السؤال الثاني: وضح المقصود بمصطلح البلوغ.

.....

السؤال الثالث: اذكر ثلاث علامات يمر بها الذكر في أثناء عملية البلوغ

.....

.....

.....

السؤال الرابع: ماذا يحدث للبويضة في جسم الأنثى إذا لم يتم تخصيبها؟

.....

السؤال الخامس: اذكر خاصيتين جنسيتين ثانويتين للإناث وللذكور من خلال الجدول:

الخصائص الجنسية الثانوية للذكور	الخصائص الجنسية الثانوية للإناث
.....
.....

6

إجابات

العلوم

تدريبات

1446 هـ - 24-25 م

منتصف ف 1
دعم
وإثراء



يا رب انصر عبادك المؤمنين
وجنك الموحدين في كل مكان

القدس والأقصى ▼ حتماً ستعود

ملحوظة: هذه التدريبات لا تقني عن الكتاب المدرسي

الاسم / الصف / 6-

التميز



الوحدة الأولى الدرس الأول الجهاز الدوري

السؤال الأول: اختر الإجابة الصحيحة فيما يلي:

2	ما وظيفة الجهاز الدوري؟
A	التنفس
B	المحافظة على صحة القلب وقوته
C	نقل المواد الغذائية المذابة والأكسجين إلى جميع أجزاء الجسم
D	إطلاق الطاقة

1	ما وظيفة القلب؟
A	تبادل الغازات
B	ضخ الدم
C	هضم الطعام
D	إخراج الفضلات

4	أي الجمل التالية صحيح فيما يتعلق بالأوردة؟
A	تنقل الدم من القلب للرئتين
B	تنقل الدم من القلب للجسم
C	جدارها أسمك من جدار الشريان
D	تنقل الدم من الجسم إلى القلب

3	أي الأعضاء التالية يتكون من أربع حجرات أذنين علويين وبطينين سفليين؟
A	الرئتين
B	القلب
C	الشرايين
D	الأوردة

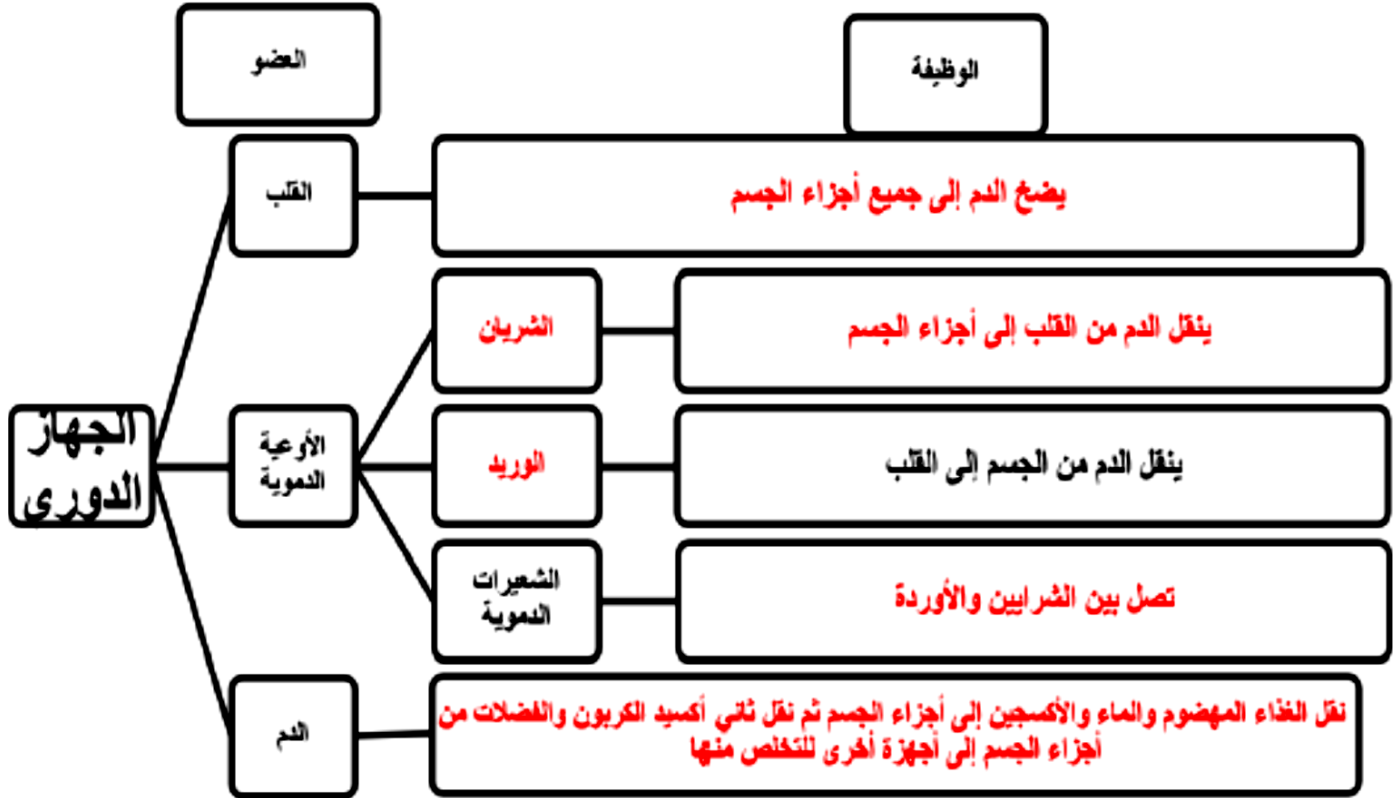
6	أي من التالي يصل بين الشرايين والأوردة؟
A	الكبد
B	الكلية
C	الفم
D	الشعيرات الدموية

5	إذا كان القلب يضخ 4 لترات من الدم في الدقيقة. فما مقدار الدم الذي يضخ في ساعة واحدة؟
A	40L
B	120L
C	180L
D	240L

8	أي من التالي وظيفته ينقل الدم من القلب إلى أجزاء الجسم؟
A	القلب
B	الشريان
C	الوريد
D	الشعيرات الدموية

7	كم عدد نبضات القلب في الدقيقة الواحدة تقريباً في حالة الراحة؟
A	30-20 مرة
B	40-30 مرة
C	60-50 مرة
D	70-60 مرة

السؤال الثاني: أكمل المخطط الآتي والذي يمثل أعضاء ووظائف الجهاز الدوري:



السؤال الثالث: أجب عن الأسئلة التالية:

أ. ما وظيفة الجهاز الدوري؟

ينقل المواد الغذائية المذابة والأكسجين إلى جميع أنحاء الجسم.

ب. يتكون القلب من أربع حجرات، اذكر اسماءها.

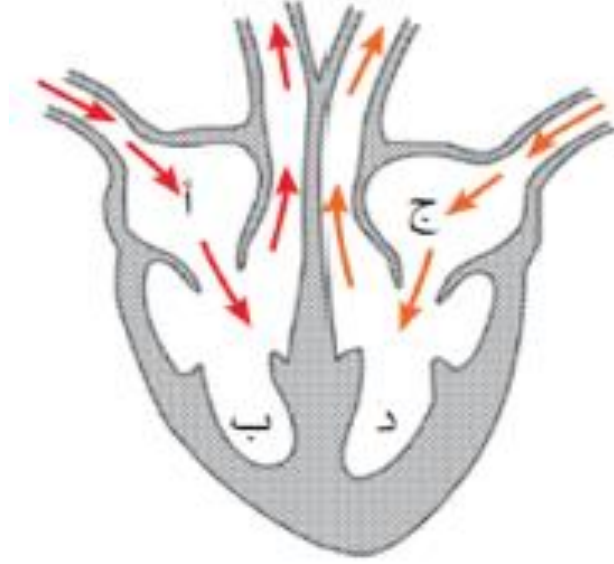
a. الأذين الأيمن

b. الأذين الأيسر

c. البطين الأيمن

d. البطين الأيسر

ج- أدرس الشكل التالي ثم ارسم أسهماً توضح كيف يمر الدم عبر الجانب الأيمن والجانب الأيسر من القلب.



أجب عما يلي:

1- وظيفة الصمام

تنظيم مرور الدم بين الأذنين والبطينين وعدم رجوعه للأذنين مرة أخرى

2- عدد حجرات القلب

4 حجرات

3- وظيفة الأوردة

ينقل الدم من الجسم إلى القلب

4- أي من أعضاء الجهاز الدوري له جدار سميك ولا يوجد به صمامات وتجويفه الداخلي ضيق

الشرايين

5- أي من أعضاء الجهاز الدوري له جدار رقيق ويوجد به صمامات وتجويفه الداخلي واسع

الأوردة

الوحدة الأولى الدرس الثاني ما وظيفة الدم؟

السؤال الأول: اختر الإجابة الصحيحة فيما يلي:

2	أي جزء من الدم يحمل الأكسجين؟	
A	البلازما.	
B	الصفائح الدموية.	
C	خلايا الدم الحمراء.	
D	خلايا الدم البيضاء.	

1	أي من مكونات الدم التالية يقي الجسم من مسببات الأمراض؟	
A	البلازما.	
B	الصفائح الدموية.	
C	خلايا الدم الحمراء.	
D	خلايا الدم البيضاء.	

4	أي الجمل التالية صحيح فيما يتعلق بالشرابين؟	
A	جدارها رقيق.	
B	جدارها سميك.	
C	توجد بها صمامات.	
D	تجويها الداخلي واسع.	

3	أي من مكونات الدم ينقل المواد المذابة من جميع خلايا الجسم إليها؟	
A	البلازما.	
B	الصفائح الدموية.	
C	خلايا الدم الحمراء.	
D	خلايا الدم البيضاء.	

6	أي من التالي صحيح فيما يتعلق الأوردة ؟	
A	جدارها رقيق.	
B	جدارها سميك.	
C	لا توجد بها صمامات.	
D	تجويها الداخلي ضيق.	

5	أي من مكونات الدم يعمل على تكوين التخثرات عند حدوث قطع أو جرح في الأوعية الدموية؟	
A	البلازما.	
B	الصفائح الدموية.	
C	خلايا الدم الحمراء.	
D	خلايا الدم البيضاء.	

السؤال الثاني:

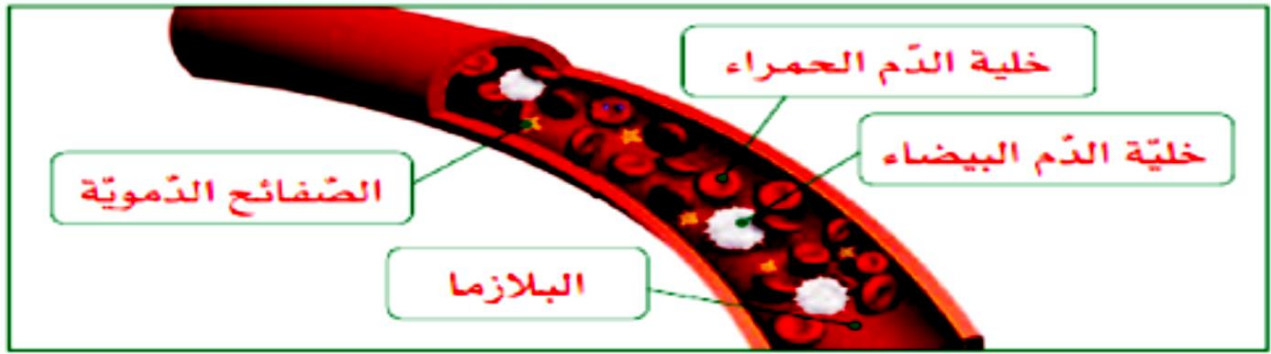
أ. فسر. يوجد صمامات في الأوردة.

يساعد على تدفق الدم من الجسم إلى القلب ومنع تدفق الدم عكس مجرى الدم.

ب. فسر. يوجد جدران سميكة للشرايين.

يضخ القلب الدم إلى الشرايين بقوة كبيرة.

السؤال الثالث: أدرس الرسم التخطيطي التالي الذي يوضح مكونات الدم ثم أكمل البيانات على الرسم:



السؤال الثالث: قارن بين الشرايين والأوردة في جسم الإنسان من حيث الوظيفة وسمك الجدار؟

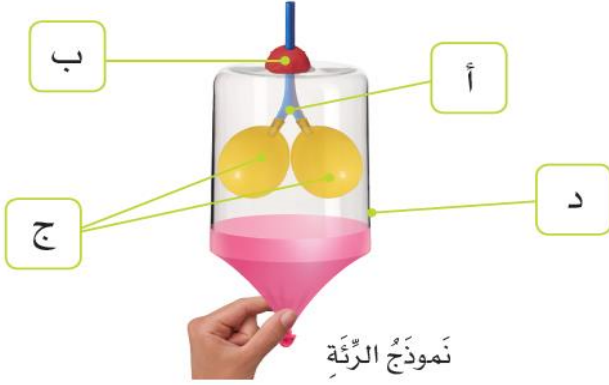
الأوعية الدموية	الشرايين	وجه المقارنة
		الأوردة
اللون	أحمر فاتح	أحمر قاتم
حجم التجويف الداخلي	ضيق	واسع
كمية الأكسجين التي يتم حملها	كبيرة	قليلة جداً
اتجاه تدفق الدم	من القلب إلى أنحاء الجسم	من أنحاء الجسم إلى القلب

الوحدة الأولى الدرس الثالث الجهاز التنفسي

السؤال الأول: اختر الإجابة الصحيحة فيما يلي:

1	أي من أجزاء الجهاز التنفسي يمرر الهواء إلى القصبة الهوائية وينقي الهواء المستنشق؟	A	الأنف
		B	الرئتين
		C	القفس الصدري
		D	الحجاب الحاجز
2	أي من أجزاء الجهاز التنفسي يمرر الهواء من الرئتين واليهما؟	A	الأنف
		B	القصبة الهوائية
		C	القفس الصدري
		D	الحجاب الحاجز

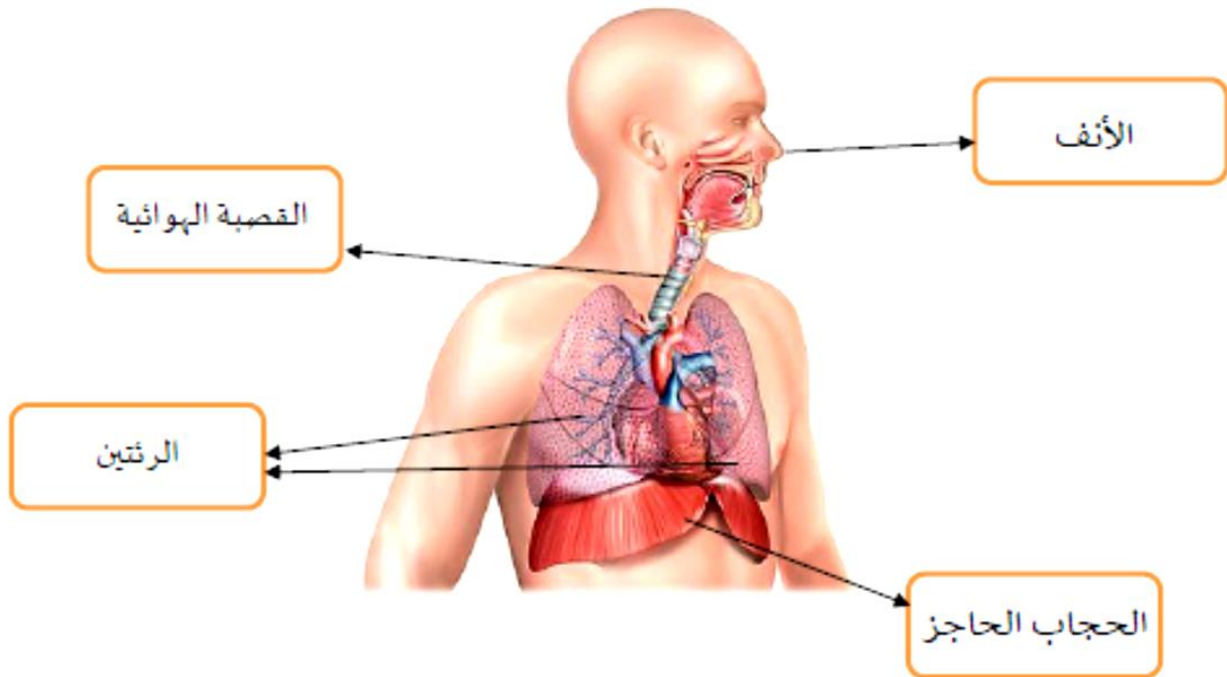
3 أي جزء من نموذج الرئة يمثل الرئتين في الشكل المجاور؟



A	أ
B	ب
C	ج
D	د

2	يبلغ متوسط كمية الهواء التي يدخلها الجسم في نفس واحد 300 cm ³ (0.3L) يأخذ الطالب 12 نفساً في دقيقة واحدة. ما مقدار الهواء الذي يتنفسه الطالب خلال 10 دقائق؟	A	60,000 cm ³
		B	360 L
		C	600 cm ³
		D	36,000 cm ³
4	أي من أجزاء الجهاز التنفسي يجعل مساحة الصدر أكبر لسحب الهواء إلى الرئتين؟	A	الأنف
		B	المعدة
		C	القصبة الهوائية
		D	الحجاب الحاجز

السؤال الثاني: حدد أجزاء الجهاز التنفسي على الشكل التالي:



السؤال الثالث: قارن بين عمليتي الشهيق والزفير من حيث حالة الحجاب الحاجز وحجم الرئتين؟

وجه المقارنة	العضو	
	حالة الحجاب الحاجز	حجم الرئتين
الشهيق	ينقبض	يكبر أو يزداد أو يتوسع
الزفير	ينبسط	يقل أو يصغر

السؤال الرابع: ما وظيفة كل مما يلي؟

القفص الصدري: حماية الأعضاء الداخلية مثل القلب والرئتين وتساعد في عمليتي الشهيق والزفير

الحجاب الحاجز: ينقبض وينبسط للمساعدة في عمليتي الشهيق والزفير

الوحدة الأولى الدرس الرابع الجهاز الهضمي

السؤال الأول: اختر الإجابة الصحيحة فيما يلي:

2	أي من أجزاء الجهاز الهضمي يقوم بامتصاص الماء من الطعام غير المهضوم؟	
A	الفم.	
B	المعدة.	
C	الأمعاء الدقيقة.	
D	الأمعاء الغليظة.	

1	ما الأنبوب العضلي الذي ينقل الطعام إلى المعدة بواسطة انقباضات دودية تدفع الطعام إلى المعدة؟	
A	المرىء	
B	الكبد	
C	المعدة	
D	الأمعاء الدقيقة	

4	أي من أجهزة جسم الإنسان التالية يعمل مع الجهاز الهضمي لنقل المواد الغذائية؟	
A	الجهاز الدوري.	
B	الجهاز التنفسي.	
C	الجهاز البولي .	
D	الجهاز الاخراجي.	

3	أي من التالي يقوم بهضم الطعام باستخدام العصارة الهضمية؟	
A	الفم.	
B	المرىء.	
C	المعدة.	
D	الأمعاء الغليظة.	

6	ما وظيفة اللعاب داخل الفم؟	
A	تقطيع الطعام.	
B	طحن الطعام.	
C	تمزيق الطعام.	
D	ترطيب الطعام وبدء هضمه.	

5	أين يتم امتصاص الغذاء المهضوم في الجهاز الهضمي؟	
A	في الفم	
B	في المعدة	
C	في الأمعاء الغليظة	
D	في الأمعاء الدقيقة	

8	ما نوع الأسنان الحادة ذات الحافة المستقيمة ولها جذر واحد وتقوم بتقطيع الطعام؟	
A	قواطع.	
B	ضواحك.	
C	أنياب.	
D	طواحن.	

7	ماذا يطلق على الأسنان المدببة التي تقوم بتمزيق الطعام؟	
A	ضواحك.	
B	قواطع.	
C	أنياب.	
D	طواحن.	

السؤال الثاني: قارن بين كل من (المعدة – الأمعاء الدقيقة – الأمعاء الغليظة) من حيث الوظيفة.

العضو	المعدة	الأمعاء الدقيقة	الأمعاء الغليظة
الوظيفة	هضم الطعام	استكمال عملية الهضم وامتصاص الغذاء المهضوم	امتصاص الماء من الغذاء الغير مهضوم

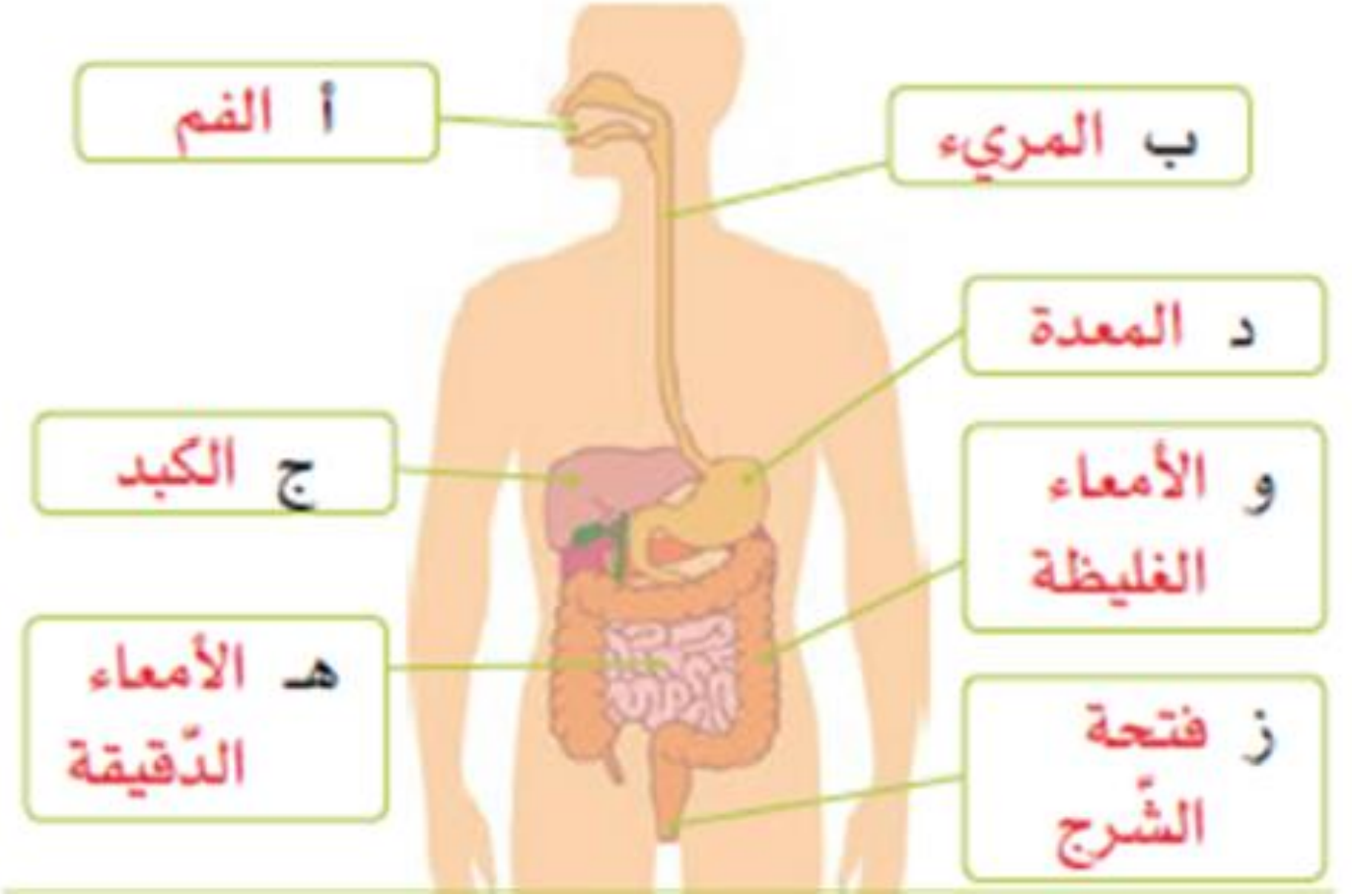
السؤال الثالث: قارن بين أنواع الأسنان في الجدول أدناه من حيث الوظيفة؟

نوع السن	الوظيفة
القواطع	تقطيع الطعام
الأنياب	تمزيق الطعام
الضواحك	سحق الطعام
الطواحن	طحن الطعام

السؤال الرابع: فسر. يعد الجهاز الهضمي مهماً.

هضم الطعام وتفتيته وتحويله إلى جزئيات صغيرة يسهل امتصاصها ونقلها إلى الدم

السؤال الخامس: من خلال دراستك للجهاز الهضمي، أجب عن الأسئلة التالية؟



1- ما الأجزاء في الجهاز التي تشير إليها الرموز التالية (أ، ب، ج، د، هـ، و، ز) في الشكل أدناه

وظيفة الجزء المشار إليه بالرمز (د) هضم وتفكيك الطعام بالمواد البروتينية الهاضمة

وظيفة الجزء المشار إليه بالرمز (هـ) استكمال الهضم وامتصاص الغذاء المهضوم.

وظيفة الجزء المشار إليه بالرمز (و) امتصاص الماء من الطعام غير المهضوم.

السؤال السادس: اذكروظيفتين للعاب

1- يرطب الطعام.

2- إضافة البروتينات الهاضمة إلى الطعام لهضمه.

الوحدة الأولى الدرس الخامس الجهاز البولي

السؤال الأول: اختر الإجابة الصحيحة فيما يلي:

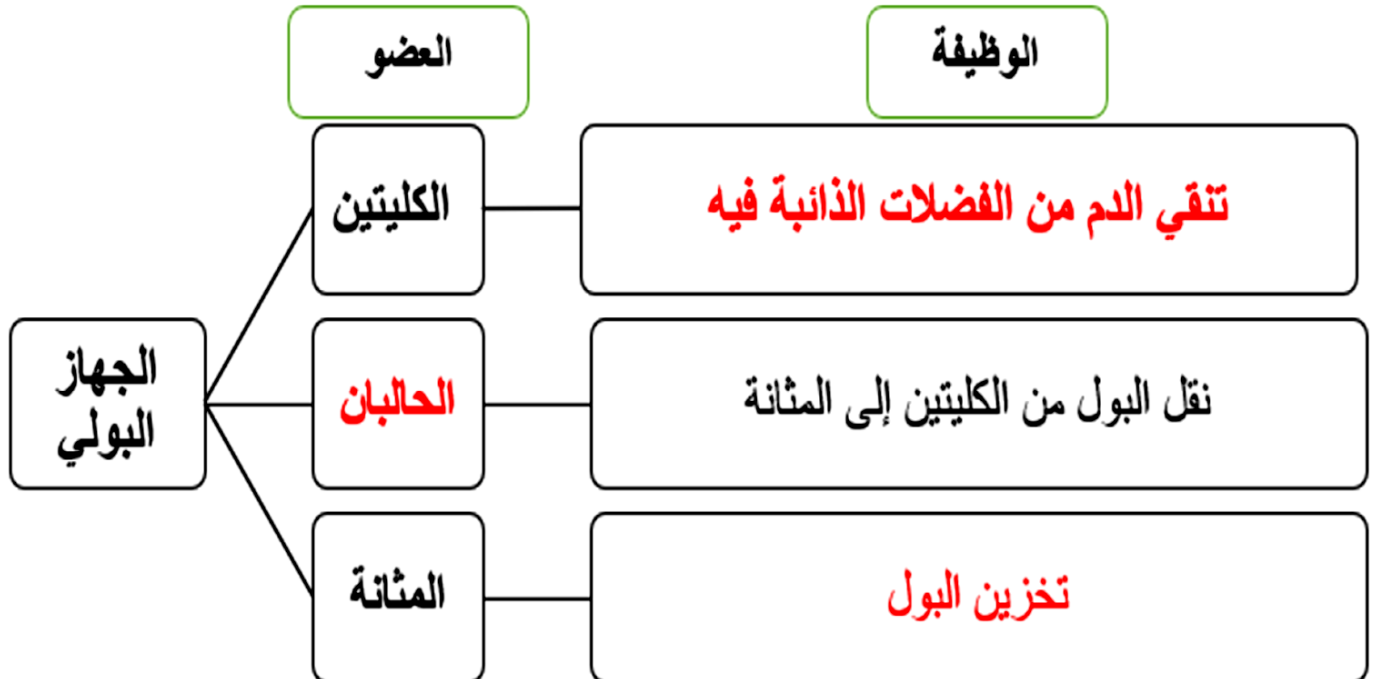
2	ما العضو الذي يخزن البول حتى يتم التخلص منه؟
A	الكلى.
B	الحالب.
C	الشریان.
D	المثانة البولية.

1	ما العضو الذي ينقل البول من الكلية إلى المثانة البولية؟
A	الكلى.
B	الحالب.
C	المثانة البولية.
D	الأمعاء الدقيقة.

4	ما وظيفَةُ الجهازِ البُولِيِّ؟
A	إِبْقَاءُ خَلَايا الدَّمِّ في الدَّمِّ.
B	حِفْظُ المَاءِ في الجِسْمِ.
C	إِزَالَةُ الفَضَلَاتِ النَّاتِجَةِ مِنَ الهَضْمِ.
D	إِزَالَةُ المَاءِ الرَّائِدِ وَبَعْضُ الفَضَلَاتِ الدَّائِبَةِ فِيهِ.

3	ما العضو الذي ينقي الدم من الفضلات الذائبة فيه؟
A	الكلى.
B	الحالب.
C	الشرایين .
D	المثانة البولية.

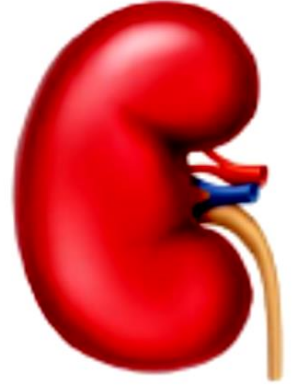
السؤال الثاني: أكمل المخطط الآتي والذي يمثل أعضاء ووظائف الجهاز البولي:



السؤال الثالث: صف العضو في كل صورة وحدد وظيفته.

الكلى عضو في الجهاز البولي

تنقي الدم من الماء الزائد والفضلات السائلة



المثانة عضو في الجهاز البولي

تخزن البول لحين إخراجها



أَصِلْ بِخَطِّ كُلِّ عَضْوٍ بِوُضُفِيَّتِهِ.

يخزن البول حتى يتم التخلص منه

الكلى

ينقي الدم من الفضلات الذائبة فيه

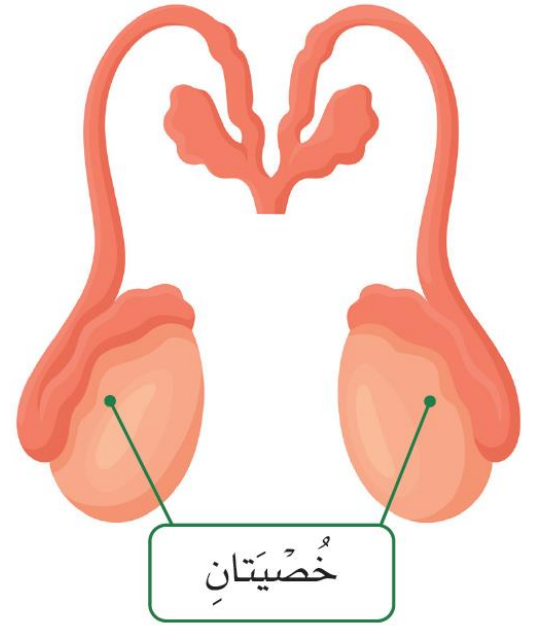
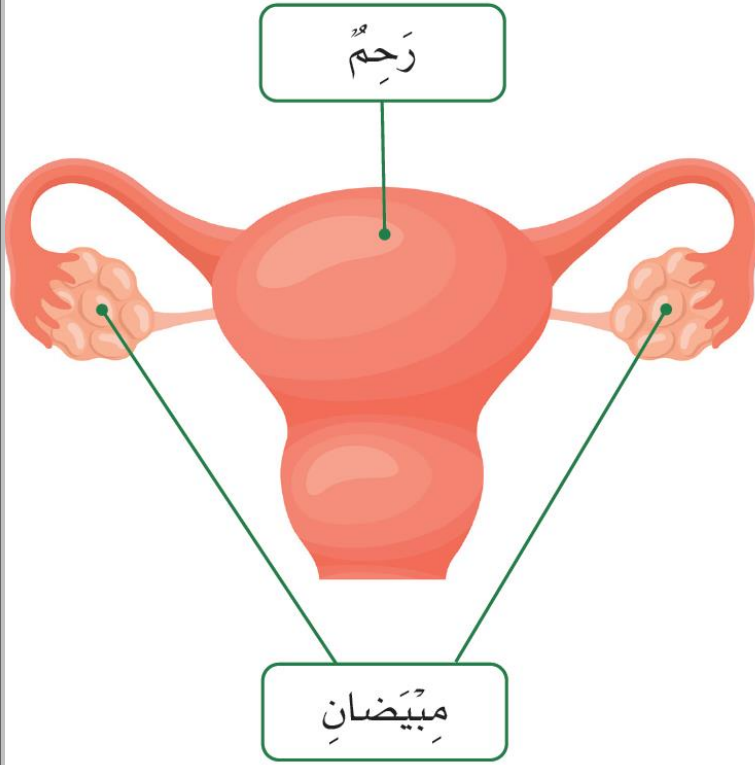
الحالب

ينقل البول من الكلى إلى المثانة

المثانة

الوحدة الثانية الدرس الأول : ما الأعضاء التناسلية لدى الانسان :

أ- حدد نوع الأعضاء التناسلية في الصور (عضو ذكري / عضو أنثوي) , ثم حدد الأجزاء على الصور:



أ- حدد وظيفة كل من :

1 - المبيضين إنتاج البويضات

2 - الخصيتين: إنتاج الحيوانات المنوية

ما أهمية الأعضاء التناسلية الذكرية والأنثوية؟

الخلايا التناسلية الذكورية والأنثوية الأساس في عملية التكاثر وإنجاب الأطفال

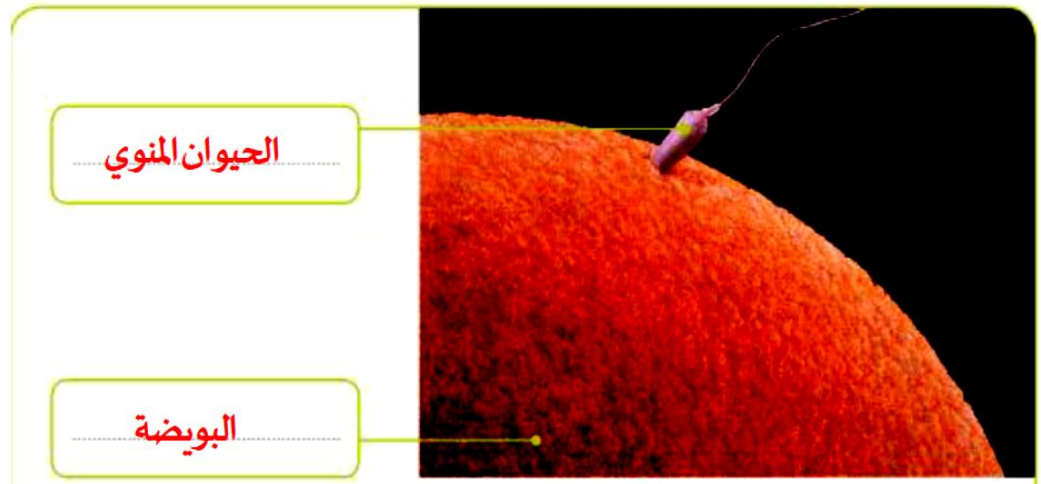
وضح المقصود بعملية الإخصاب.

اندماج الحيوانات المنوية والبويضة داخل الرحم

قارن بين الحيوان المنوي والبويضة من خلال الجدول:

وجه المقارنة	البويضة	الحيوان المنوي
الحجم	كبيرة ترى بالعين	صغير لا يرى بالعين
الحركة	لا تتحرك	يتحرك عن طريق الذيل

السؤال الخامس: ادرس الشكل ثم أجب عن الأسئلة:



ب - ما اسم العملية الظاهرة في الصورة؟

الاخصاب

الوحدة الثانية: الدرس الثاني: ما التغيرات التي تحدث في الجسم أثناء البلوغ؟

السؤال الأول: اختار الإجابة الصحيحة:

1	أي الآتي يصف عملية البلوغ؟	2	ما العبارة الخاطئة فيما يخص البلوغ؟
A	تغير الجسم من بالغ الى مسن.	A	يؤثر البلوغ في الاناث والذكور لكن بشكل مختلف.
B	تحول الجسم من طفل إلى بالغ.	B	يحدث البلوغ للجميع.
C	تحول الجسم من بالغ إلى طفل.	C	خلال البلوغ تظهر خصائص جنسية ثانوية تختلف عند كل من الذكور والاناث.
D	توقف الجسم عن انتاج البويضات أو الحيوانات المنوية.	D	يمكنك اختيار وقت البلوغ.

السؤال الثاني: وضح المقصود بمصطلح البلوغ.

التَغْيِرَاتِ الَّتِي تَحْدُثُ لِلجِسْمِ خِلَالِ فَتْرَةِ المَرَاهِقَةِ

السؤال الثالث: اذكر ثلاث علامات يمر بها الذكر في أثناء عملية البلوغ

1- خشونة الصوت

2- ظهور الشعر في الوجه (الحية والشارب)

3- نمو العضلات

السؤال الرابع: ماذا يحدث للبويضة في جسم الأنثى إذا لم يتم تخصيبها؟

يَتَخَلَّصُ الجِسْمُ مِنَ البُؤْيُضَةِ وَهَذَا يُسَمَّى الحَيْضَ، أَوِ الدَّوْرَةَ الشَّهْرِيَّةَ.

السؤال الخامس: اذكر خاصيتين جنسيتين ثانويتين للإناث وللذكور من خلال الجدول:

الخصائص الجنسية الثانوية للذكور	الخصائص الجنسية الثانوية للإناث
ظُهُورَ شَعْرِ الوَجْهِ	بَدَأَ الحَيْضَ
تَغْيِرَ الصوت	تَغْيِرَ شَكْلَ الجِسْمِ