

تم تحميل ورفع المادة على منصة

الأمجاد القطري



للعودة الى الموقع اكتب في بحث جوجل

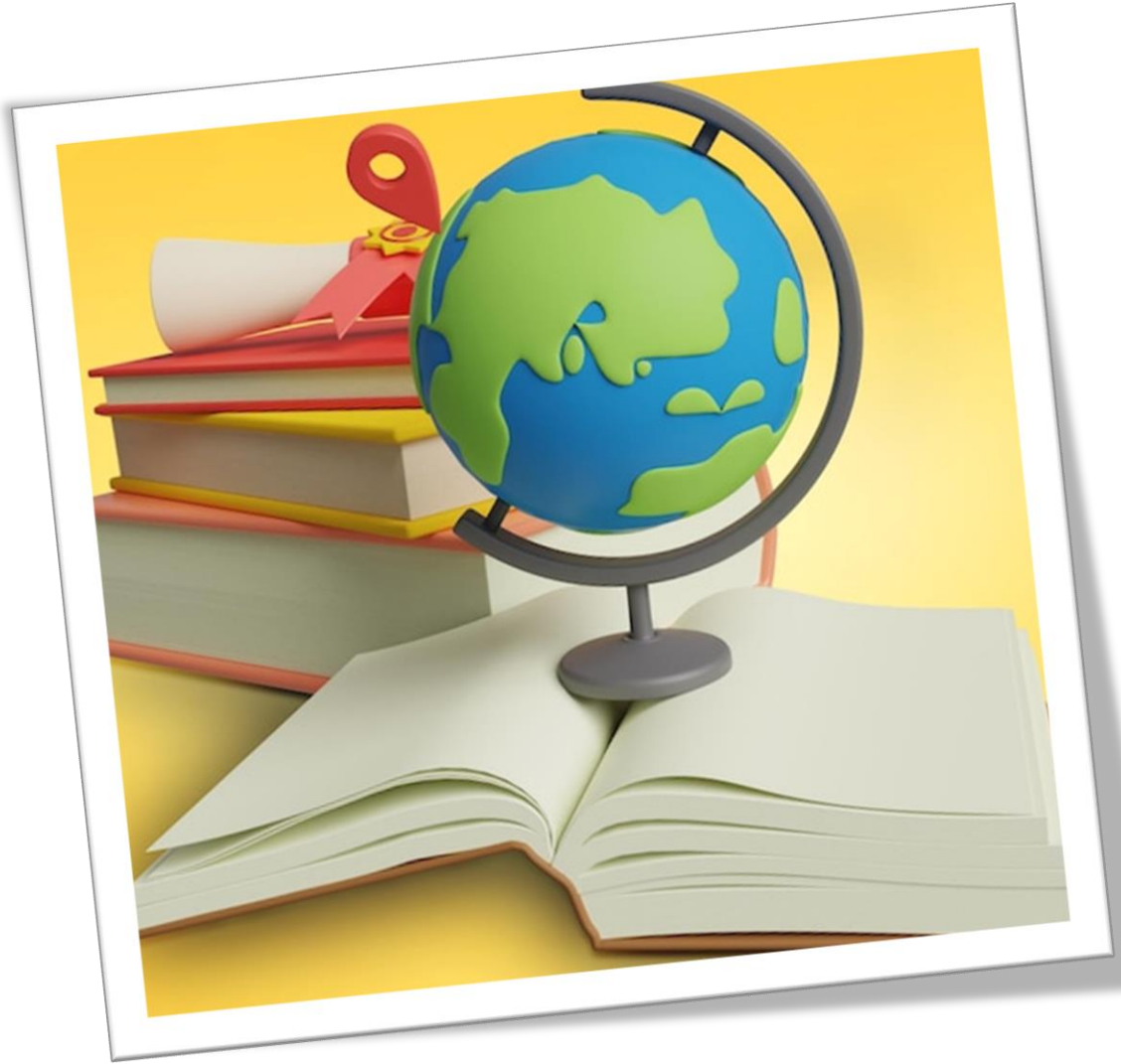


الأمجاد القطري



QATAR.AL-AMGAAD.COM

مدرسة الأندلس الخاصة للبنات العام الأكاديمي ؟م



أوراق عمل إثرائية للوحدة الأولى
(الأرض من حولي)

غير مجابة

مادة الدراسات الاجتماعية
الصف الخامس

اسم الطالبة/.....

الصف والشعبة /.....

1

"وصف لحالة الجو خلال فترة زمنية قصيرة (يوم -أسبوع) يقصد به :-

الرياح	A	
الطقس	B	
المناخ	C	
الرطوبة	D	

2

المصدر الرئيس للمياه على سطح الأرض هي :-

الرياح .	A	
الحرارة .	B	
الأمطار.	C	
الضغط الجوي .	D	

3

أقل دول شبه الجزيرة العربية مساحة :

قطر	A	
اليمن	B	
الكويت	C	
البحرين	D	

4 الرياح التي تهب على دولة قطر تعرف باسم :-

الكوس ☐

الطوز ☐

السموم ☐

التجارية ☐

5 يطلق على السهول الساحلية المطلّة على بحر عمان سهل:

الباطنة ☐

تهامة ☐

بنغازي ☐

الإحساء ☐

6 الرياح التي تهب بانتظام طوال العام يقصد بها الرياح :

الدائمة ☐

القطبية ☐

العكسية ☐

الموسمية ☐

الأسئلة المقالية:

1- اذكر أنواع الرياح . "يكتفى بثلاث نقاط"

- 1-.....
- 2-.....
- 3-.....

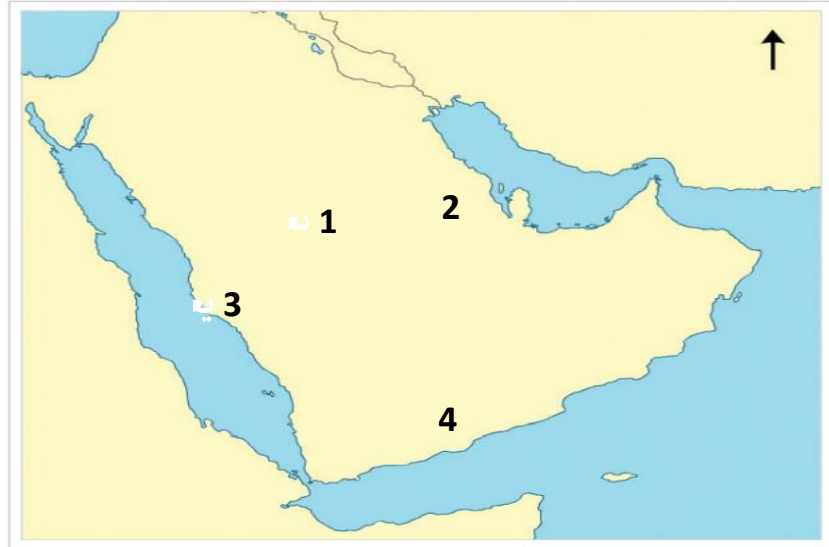
2- عدد عناصر المناخ

- 1-.....
- 2-.....
- 3-.....

3- عدد أهم الجبال في شبه الجزيرة العربية

- 1-.....
- 2-.....
- 3-.....

7- اكتب مدلول الأرقام على خريطة شبه الجزيرة العربية الصماء ما يلي



1- هضبة:

2- هضبة:

3- سهل:

4- هضبة:

مدرسة الأندلس الخاصة للبنات العام الأكاديمي ؟م



أوراق عمل إثرائية للوحدة الثانية
(الحضارات القديمة في شبه الجزيرة العربية)
+درس العمل التطوعي

غير مجابة

الصف الخامس الإبتدائي

مادة الدراسات الاجتماعية

اسم الطالبة/.....

الصف و الشعبة /.....

السؤال الأول الأسئلة الموضوعية:

اختر الإجابة الصحيحة مما بين البدائل التالية:-

يسود شبه الجزيرة العربية المناخ :	1
البارد.	A
الجبلي .	B
المعتدل .	C
الصحراوي .	D

تميز موقع شبه الجزيرة العربية بطول سواحلها البحرية وكثرة تعاريفه مما أدى إلى قيام :	2
نشاط رعوي.	A
نشاط زراعي	B
موانئ طبيعية	C
مناطق صناعية	D

يعد قصر عُمدان من أهم قصور مدينة :	3
عدن	A
تعز	B
الحديدة	C
صنعاء	D

من أشهر ملوك كندة :

4

المنذر	A	
حجر بن الحارث	B	
الحارث بن جبلة	C	
الحارث بن عمرو الكندي	D	

أقدم ممالك شبه الجزيرة العربية مملكة :

5

سبأ	A	
معين	B	
كندة	C	
حمير	D	

مؤسسة خيرية تطوعية قطرية تأسست عام 1978م

6

مركز قطر التطوعي	A	
الهلال الأحمر القطري	B	
مركز أصدقاء البيئة	C	
جمعية قطر الخيرية	D	

7	الجهد الذي يبذله الانسان تجاه المجتمع بلا مقابل مادي يُقصد به :
A	التسامح .
B	الصالح العام .
C	التعايش السلمي
D	العمل التطوعي
8	من أهداف مركز قطر للعمل التطوعي :
A	مكافحة الأوبئة والأمراض.
B	توفير الإسعافات الأولية للضحايا
C	نشر ثقافة التطوع بين الافراد والمؤسسات
D	حث الشباب على المشاركة في الحفاظ على البيئة..

الأسئلة المقالية:

1 - اذكر العوامل الطبيعية التي ساعدت على قيام الحضارة بشبه الجزيرة العربية.

- 1-.....
- 2-.....
- 3-.....
- 4-.....

2- ما أسباب سقوط مملكة كندة .

- 1-.....
- 2-.....
- 3-.....
- 4-.....

3- رتب الحضارات القديمة في شبه الجزيرة العربية على الخط الزمني

(سبأ - كندة - حمير - معين)

.....
م: 550 م 427

.....
ق.م: 525 م 115

.....
ق.م: 115 ق.م 950

.....
ق.م: 650 ق.م 1300



4- اذكر المؤسسات التطوعية في دولة قطر .

- 1-.....
- 2-.....
- 3-.....

5- عدد أشكال العمل التطوعي .

- 1-.....
- 2-.....

مدرسة الأندلس الخاصة للبنات العام الأكاديمي ؟م



أوراق عمل إثرائية للوحدة الأولى
(الأرض من حولي)

مجابة

مادة الدراسات الاجتماعية
الصف الخامس

اسم الطالبة/.....

الصف والشعبة /.....

1

"وصف لحالة الجو خلال فترة زمنية قصيرة (يوم -أسبوع) يقصد به :-

الرياح	A	
الطقس	B	
المناخ	C	
الرطوبة	D	

2

المصدر الرئيس للمياه على سطح الأرض هي :-

الرياح .	A	
الحرارة .	B	
الأمطار.	C	
الضغط الجوي .	D	

3

أقل دول شبه الجزيرة العربية مساحة :

قطر	A	
اليمن	B	
الكويت	C	
البحرين	D	

الرياح التي تهب على دولة قطر تعرف باسم :-

4

الكوس

☐

الطوز

☐

السموم

☐

التجارية

☐

يطلق على السهول الساحلية المطلّة على بحر عمان سهل:

5

الباطنة

☐

تهامة

☐

بنغازي

☐

الإحساء

☐

الرياح التي تهب بانتظام طوال العام يقصد بها الرياح :

6

الدائمة

☐

القطبية

☐

العكسية

☐

الموسمية

☐

الأسئلة المقالية:

1- اذكر أنواع الرياح . "يكتفى بثلاث نقاط"

1- الرياح الدائمة

2- الرياح اليومية

3- الرياح الموسمية

4- الرياح المحلية

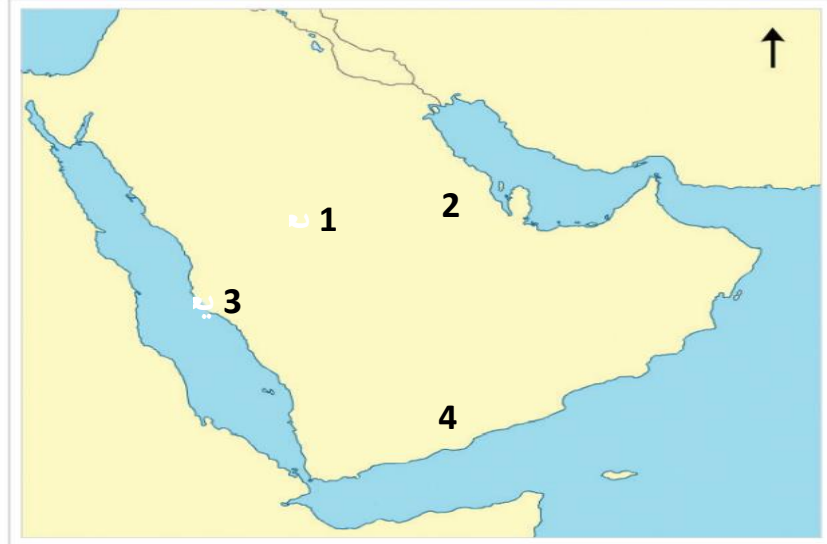
2- عدد عناصر المناخ

1- الحرارة 2- الرياح 3- الأمطار 4- الضغط الجوي

3- عدد أهم الجبال في شبه الجزيرة العربية

جبال الحجاز 2 جبال عسير 3- جبال اليمن

7- اكتب مدلول الأرقام على خريطة شبه الجزيرة العربية الصماء ما يلي



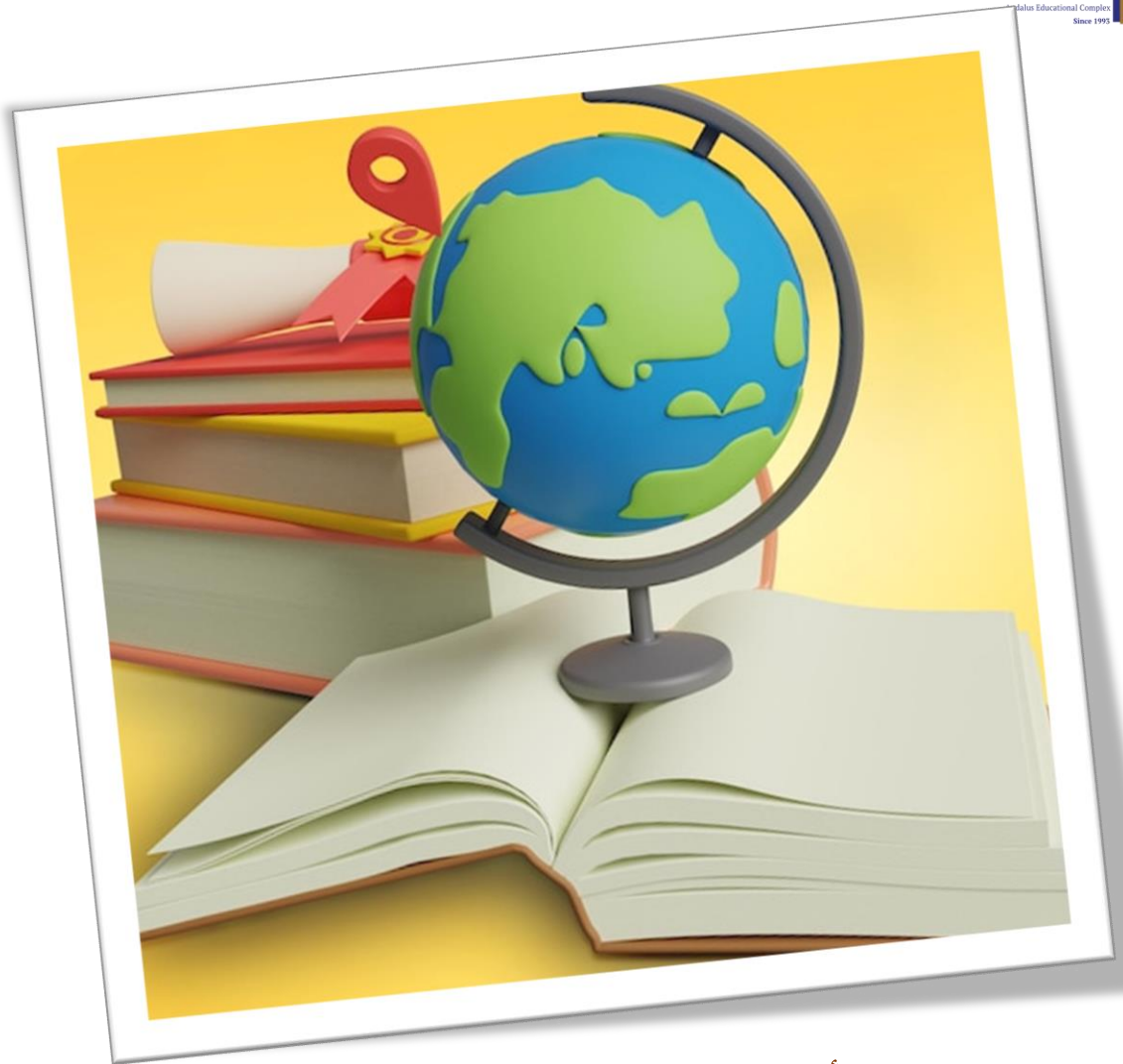
1- هضبة :- نجد

2- هضبة :- الصمان

3- سهل :- تهامة

4- هضبة :- حضرموت

مدرسة الأندلس الخاصة للبنات العام الأكاديمي ؟م



أوراق عمل إثرائية للوحدة الثانية
(الحضارات القديمة في شبه الجزيرة العربية)
+درس العمل التطوعي

مجابة

الصف الخامس الابتدائي
مادة الدراسات الاجتماعية

اسم الطالبة/.....
الصف و الشعبة /.....

السؤال الأول الأسئلة الموضوعية:

اختر الإجابة الصحيحة مما بين البدائل التالية:-

يسود شبه الجزيرة العربية المناخ :	1
البارد.	A
الجبلي .	B
المعتدل .	C
الصحراوي .	D

تميز موقع شبه الجزيرة العربية بطول سواحلها البحرية وكثرة تعاريفه مما أدى إلى قيام :	2
نشاط رعوي.	A
نشاط زراعي .	B
موانئ طبيعية .	C
مناطق صناعية .	D

يعد قصر عُمدان من أهم قصور مدينة :	3
عدن	A
تعز	B
الحديدة	C
صنعاء	D

من أشهر ملوك كندة :

4

المنذر	A	
حجر بن الحارث	B	
الحارث بن جبلة	C	
الحارث بن عمرو الكندي	D	

أقدم ممالك شبه الجزيرة العربية مملكة :

5

سبأ	A	
معين	B	
كندة	C	
حمير	D	

مؤسسة خيرية تطوعية قطرية تأسست عام 1978م

6

مركز قطر التطوعي	A	
الهلال الأحمر القطري	B	
مركز أصدقاء البيئة	C	
جمعية قطر الخيرية	D	

7	الجهد الذي يبذله الانسان تجاه المجتمع بلا مقابل مادي يُقصد به :
A	التسامح .
B	الصالح العام .
C	التعايش السلمي
D	العمل التطوعي
8	من أهداف مركز قطر للعمل التطوعي :
A	مكافحة الأوبئة والأمراض.
B	توفير الإسعافات الأولية للضحايا
C	نشر ثقافة التطوع بين الافراد والمؤسسات
D	حث الشباب على المشاركة في الحفاظ على البيئة..

الأسئلة المقالية:

1 - اذكر العوامل الطبيعية التي ساعدت على قيام الحضارة بشبه الجزيرة العربية.

1-الموقع الجغرافي

2-المناخ

3- موارد المياه

4-الموارد الطبيعية

2-ما أسباب سقوط مملكة كندة .

1-صراعها مع المناذرة

2-ضعف كندة بعد ملكها الحارث بن عمرو

3-.انقسام كندة إلى ممالك صغيرة انتهت بزوالها

3- رتب الحضارات القديمة في شبه الجزيرة العربية على الخط الزمني

(سبأ - كندة - حمير - معين)

كندة

م: 550 م 427

حمير

ق.م: 525 م 115

سبأ

ق.م: 115 ق.م 950

معين

ق.م: 650 ق.م 1300



4- اذكر المؤسسات التطوعية في دولة قطر .

- 1- مركز قطر للعمل التطوعي .
- 2- مركز أصدقاء البيئة .
- 3- جمعية الهلال الأحمر بدولة قطر

5- عدد أشكال العمل التطوعي .

- 1- عمل تطوعي فردي
- 2- عمل تطوعي جماعي